

SZ.CC_Längsschnitt Speiseraum

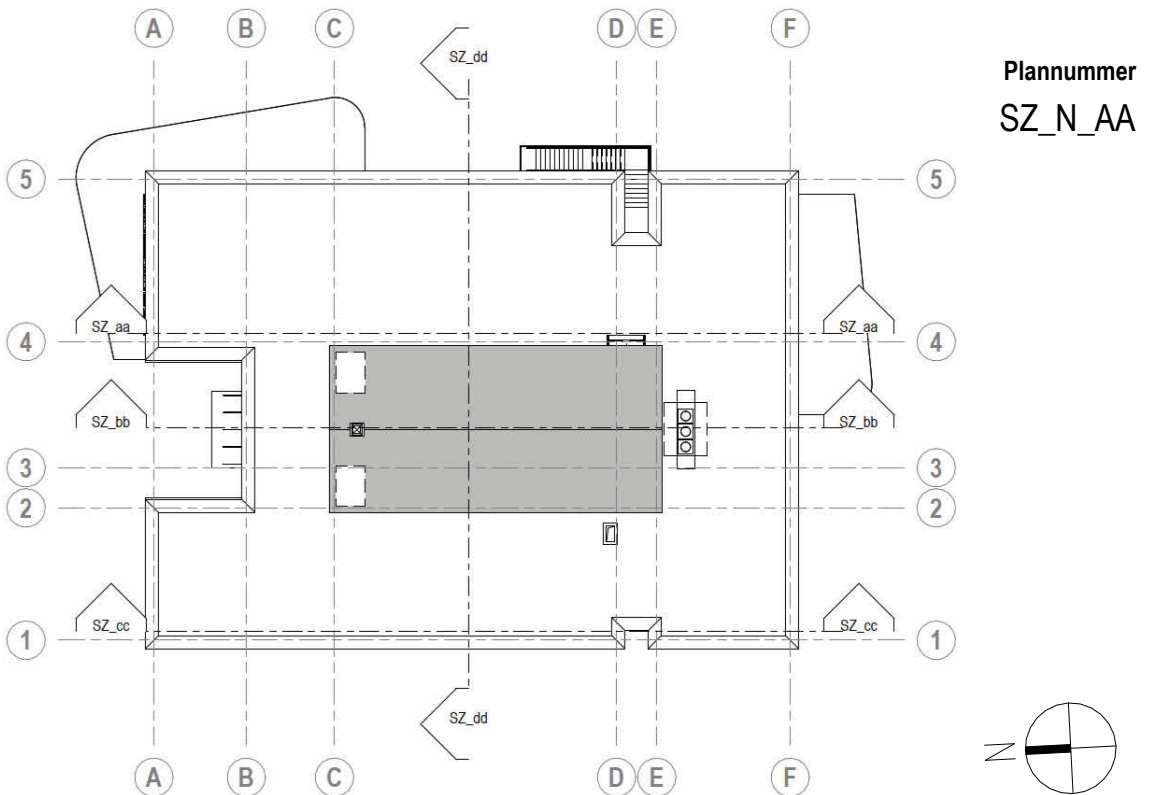
- Legende Brandschutz**
- F90 Feuerbeständig
 - F30 Feuerhemmend
 - NA Notausgang
 - PF Panikfunktion
 - T90 Feuerbeständig selbstschließend
 - T30 Feuerhemmend selbstschließend
 - DT Dichtschließend
 - DS Dicht- und selbstschließend
 - RS Rauchschutz
 - RWA Rauch-Wärme-Ableitung
 - RA Rauchableitung manuell
 - RAE Rauchableitung elektrisch
 - Feuerlöscher
 - Entnahmestation
 - Brandmeldepunkt
 - RWA-Bedenstelle
 - Feuerwehrrschlüsseldepot

- Legende Materialien**
- Mauerwerk
 - Mauerwerk tragend
 - Stahlbeton tragend
 - Stahlbetonfertigteil tragend
 - Beton unbewehrt
 - Estrich
 - Gipskartonwand beidseitig doppelt beplankt
 - Dämmung, hart
 - Dämmung, weich
 - GK-Installationswand, einseitig doppelt beplankt
 - Dehnlugen

- Legende Abkürzungen und Symbole**
- | | |
|---|---|
| OKF Oberkante Fertig ab OKFF | OKR Oberkante Roh |
| UKF Unterkante Fertig ab OKFF | UKR Unterkante Roh |
| FBH Fensterbrüstung ab OKF | RBH Rohbrüstung ab OKF |
| UZ Unterzug | ÜZ Überzug |
| RS Rohschle | BK Balken |
| RH Raumhoch | TH Türhoch |
| DF Dehnfuge | GDF Gebäudedehnfuge |
| RR Regenfallrohr | BLI Blitzschutz |
| DA Dachablauf | BA Bodenablauf |
| DN lichte Weite Rohrleitung | HA Hauptentwässerung |
| HP Hochpunkt | NO Notentwässerung |
| TP Tiefpunkt | ☉ Sonnenschutz Motor |
| SO Sonnenschutz | ☑ Sonnenschutz Motor mit USV (Notausgang) |
| VD Verdunkelung | SOV Sonnenschutzverglasung |
| BL Blendschutz innen | TVD Totalverdunkelung |
| BRK Brüstungskanal | REV Revision |
| VSG Verbundsicherheitsglas | FBV Fußbodenheizungsverteiler |
| F30 Wand feuerhemmend (Wärme, Rauch, Hitze) | TRAV abspritzsichere Verglasung |
| UK abgeh. Decke von OKFF (Raumstempel) | G30 Glas feuerhemmend (Wärme, Rauch) |
| UK Fertigglecke | UK Rohdecke von OKFF (Raumstempel) |
| OK Fertigfußboden | UK Rohdecke |
| OKFB OK Fertigfußboden | OK Rohfußboden/ Rohdecke |
| OKRB OK Rohfußboden | |
| ▲ Sohlversprung | ▲ Sohlversatz |
| ▲ Ortbeton sichtbar | ▲ Sichtmauerwerk |
| ○ Unklarheit | ○ Änderung |
| S Spiegel (bh) 60/50cm | ○ Spiegel (bh) 50/80cm |
| S+ Spiegel (bh) 60/100cm | |

Alle Maße sind am Bau zu prüfen! Unstimmigkeiten sind vor der Bauausführung mit dem Planverfasser zu klären! Für die Einhaltung der Maße haftet allein der Unternehmer! Angaben zu Durchbrüchen sind aus Schalplänen bzw. Rohbauplänen zu entnehmen!

Index	Datum	Änderung	Arbeitsstand	gez./gepr.
V1	31.07.2025			



OKF E0 = ±0.00m = +5.00 m ü. NHN

Bauherrin
Stadt Delmenhorst
Die Oberbürgermeisterin
Fachbereich 60 - Gebäudemanagement

Nutzer
Stadt Delmenhorst
Grundschule Bunterhof-Hasbergen

Bauvorhaben
2021 2 654
Erw. Grundschule Bunterhof
Delmenhorst

Projektnummer	Fachrichtung	Leistungsphase	Plannummer	Maßstab
212654	A	5	SZ_N_AA	1 : 50

Planinhalt
Längsschnitt-Speiseraum

Index	Datum
V1	19.05.2025

gezeichnet
gezeichnet

geprüft
geprüft

Bauherrin, Stadt Delmenhorst
Vertreten durch